

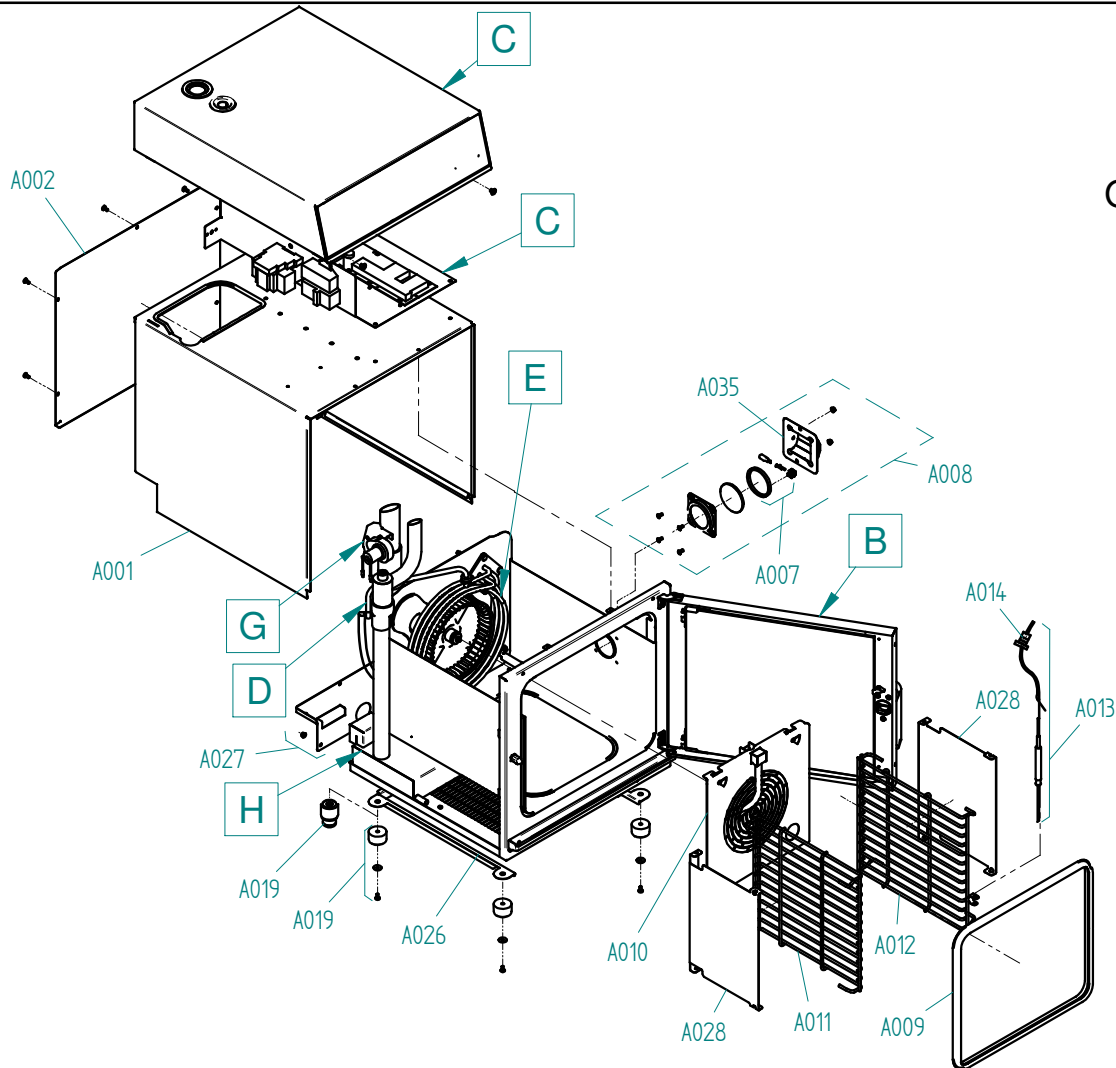
Ersatzteilzeichnung Außengehäuse und Tür OES mini Spare part drawing outercasing and door OES mini

ETZ A/B - AG Tür 89MP Türgriff antibak

1 / 1

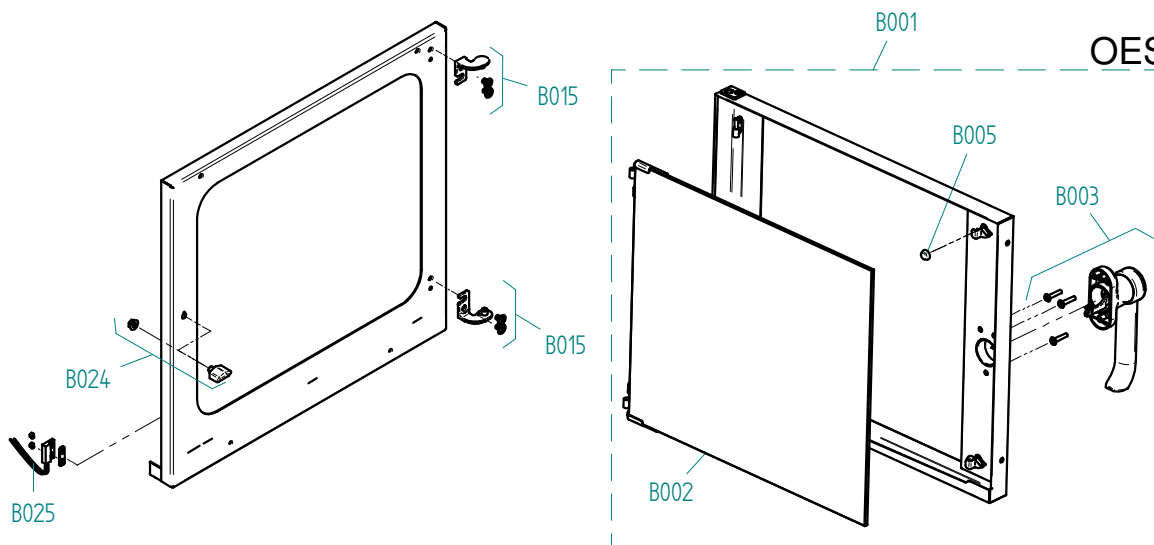
A

OES mini



B

OES mini



gültig ab / valid from:

gültig bis / valid to:

Vorgängerversion / previous version: 9825320

Nachfolgeversion / follow-up version:

Enodis
Talstraße 35
D- 82436 Eglfing | Germany

Tel. +49(0)8847/67-0
Fax +49(0)8847/414
info@hotairsteamer.com

Manitowoc

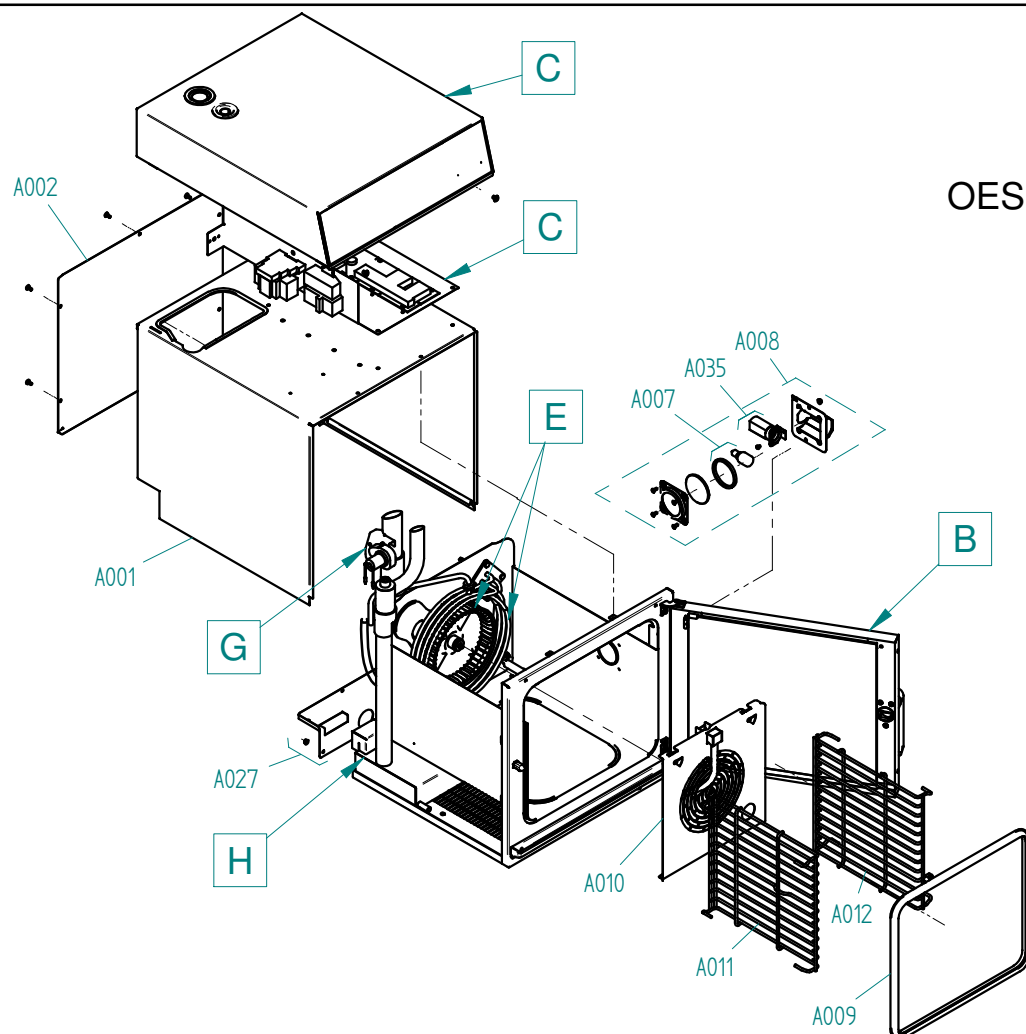
Art. Nr. 9825328_03 | 21.01.2012 | Änderungen vorbehalten! Changes excepted!

Ersatzteilzeichnung Außengehäuse und Tür OES mini 6.06 DB
Spare part drawing outercasing and door OES mini 6.06 DB

ETZ A/B - AG Tür 8 DB 1 / 1

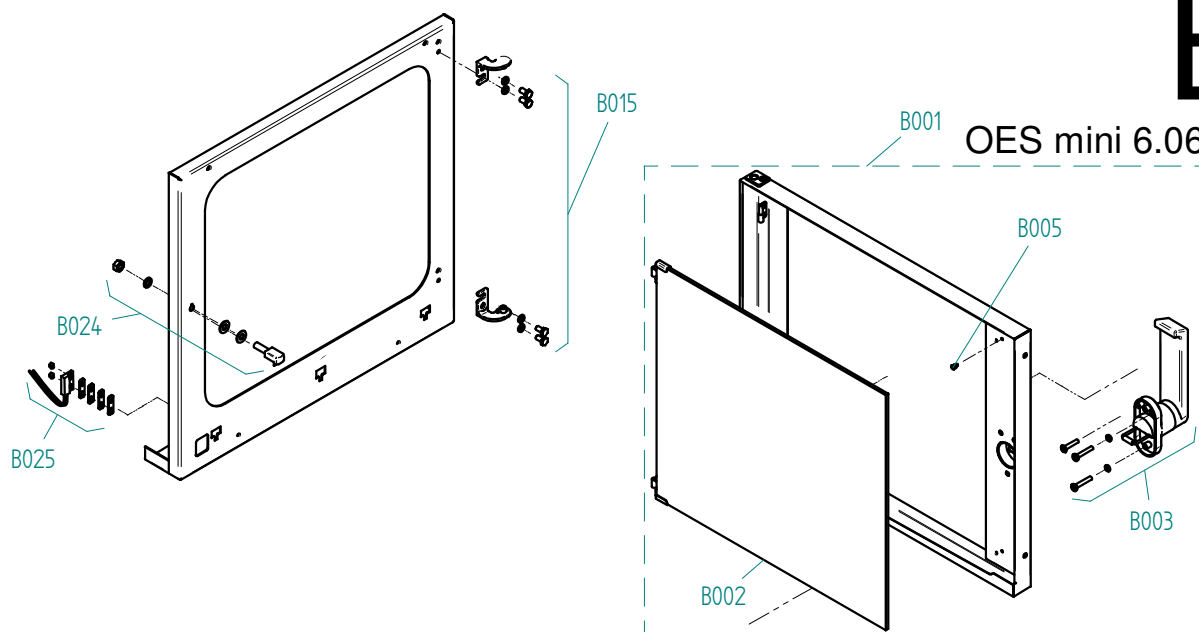
A

OES mini 6.06 DB



B

OES mini 6.06 DB



gültig ab / valid from:
gültig bis / valid to:

Vorgängerversion / previous version:
Nachfolgeversion / follow-up version:

Enodis
Talstraße 35
D- 82436 Eglfing | Germany

Tel. +49(0)8847/67-0
Fax +49(0)8847/414
info@hotairsteamer.com

Manitowoc

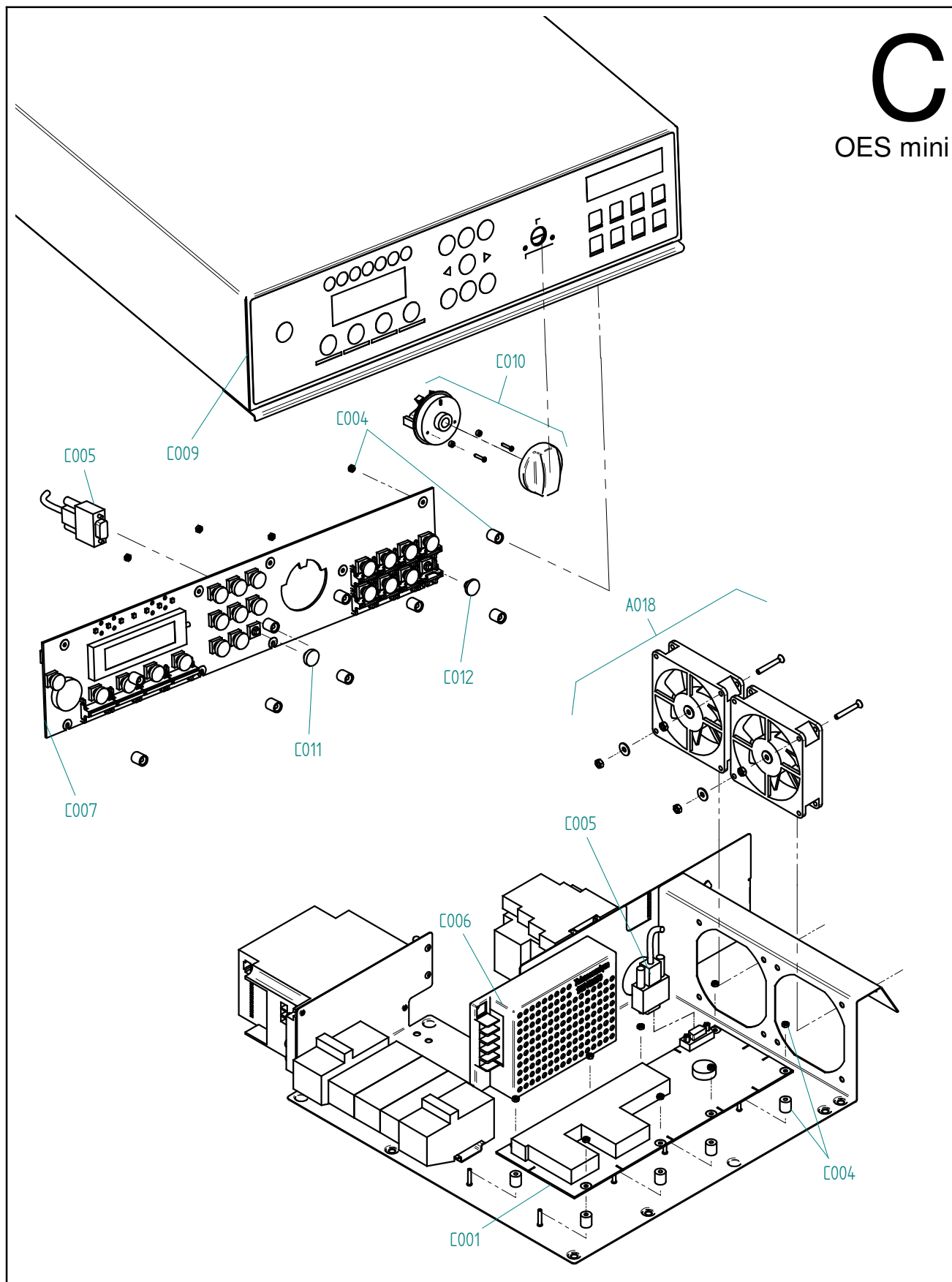
Art. Nr. 9828804_00 | 31.08.2010 | Änderungen vorbehalten! Changes excepted!

Ersatzteilzeichnung Oberkasten OES mini Spare part drawing upper casing OES mini

ETZ C - Oberkasten 89MP 1 / 1

C

OES mini



gültig ab / valid from:

gültig bis / valid to:

Vorgängerversion / previous version:

Nachfolgeversion / follow-up version:

Enodis
Talstraße 35
D- 82436 Eglfing | Germany

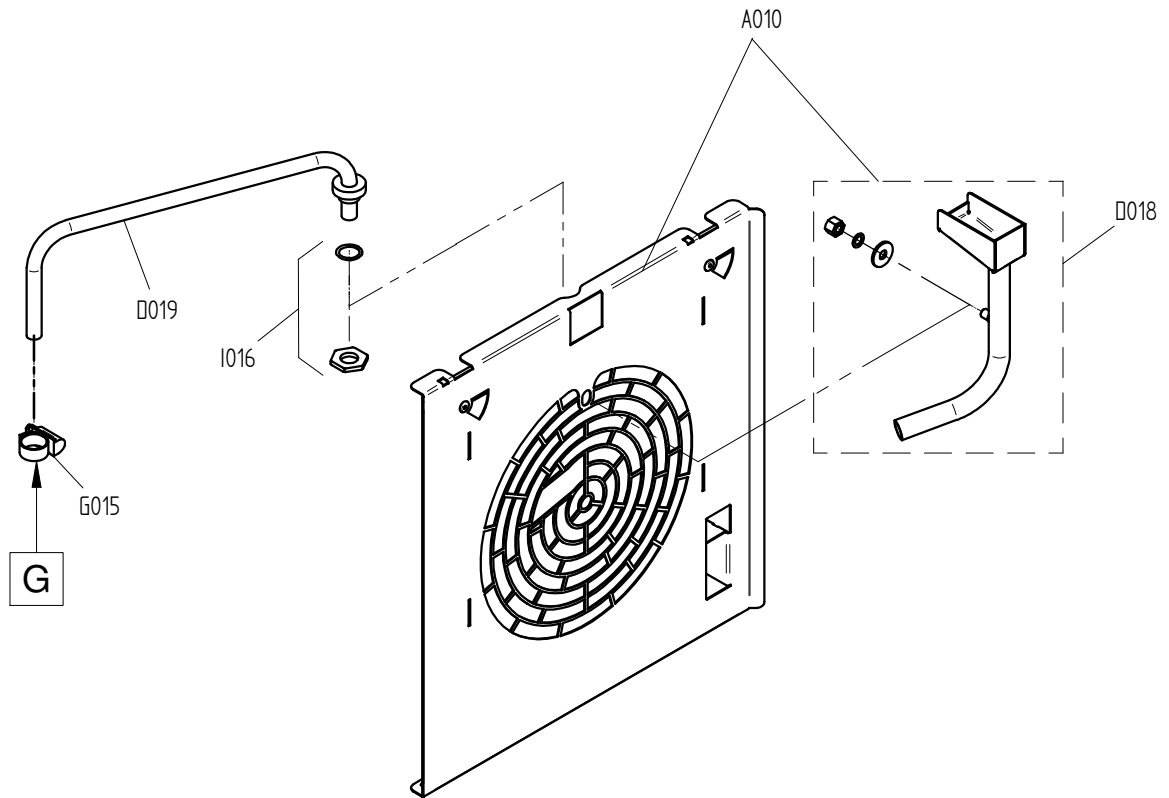
Tel. +49(0)8847/67-0
Fax +49(0)8847/414
info@hotairsteamer.com

Manitowoc

Art. Nr. 9825286_02 | 21.01.2012 | Änderungen vorbehalten! Changes excepted!

D

OES Mini



Art. Nr. 9829102_00 | 21.12.2010 | Änderungen vorbehalten! Changes excepted!

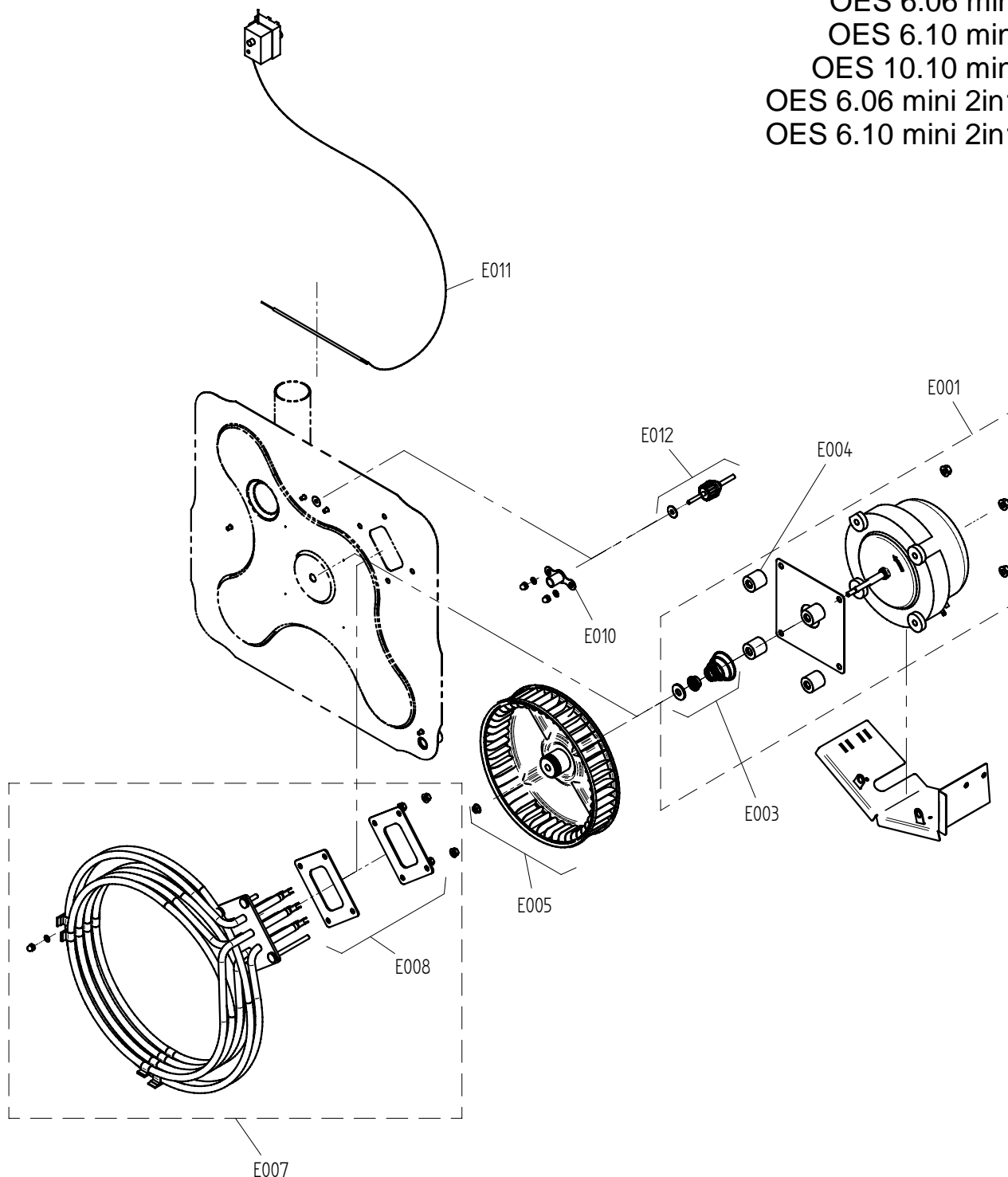
gültig ab / valid from:	Vorgängerversion / previous version: 9826503
gültig bis / valid to:	Nachfolgeversion / follow-up version:

Ersatzteilzeichnung Heissluftherzeugung OES mini Spare part drawing heating system OES mini

ETZ E - HL-Heizung 8MPKR 1 / 1

E

OES 6.06 mini
OES 6.10 mini
OES 10.10 mini
OES 6.06 mini 2in1
OES 6.10 mini 2in1



gültig ab / valid from:
gültig bis / valid to:

Vorgängerversion / previous version:
Nachfolgeversion / follow-up version:

Enodis
Talstraße 35
D- 82436 Eglfing | Germany

Tel. +49(0)8847/67-0
Fax +49(0)8847/414
info@hotairsteamer.com

Manitowoc

Art. Nr. 9825299_01 | 6.10.2009 | Änderungen vorbehalten! Changes excepted!

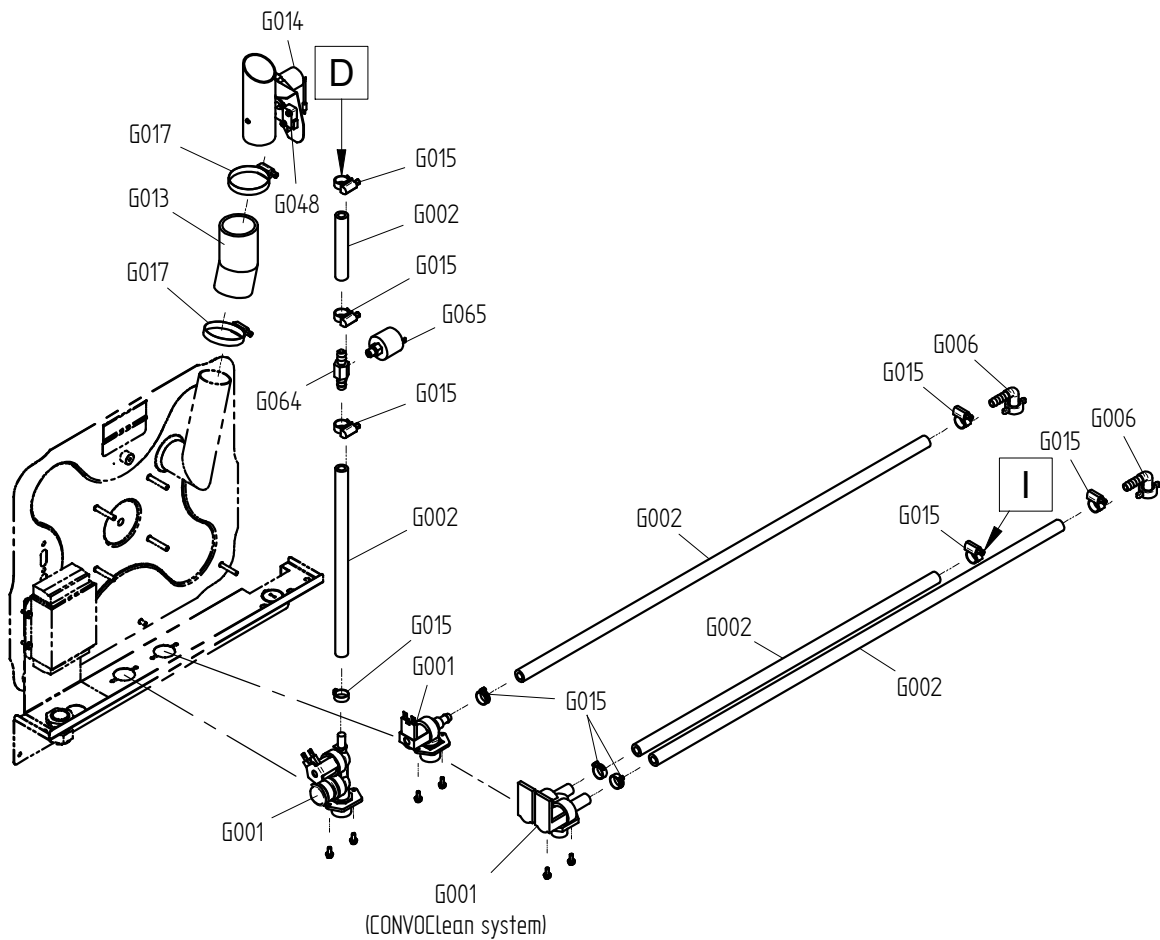
Ersatzteilzeichnung Wasserversorgung OES mini
Spare part drawing water supply OES mini

ETZ G - WV 89MP

1 / 1

G

OES 6.06 mini
OES 6.10 mini
OES 10.10 mini



Art. Nr. 9829053_01 | 21.12.2010 | Änderungen vorbehalten! Changes excepted!

gültig ab / valid from:

Vorgängerversion / previous version: 9825302

gültig bis / valid to:

Nachfolgeversion / follow-up version:

Enodis
Talstraße 35
D- 82436 Eglfing | Germany

Tel. +49(0)8847/67-0
Fax +49(0)8847/414
info@hotairsteamer.com

Manitowoc

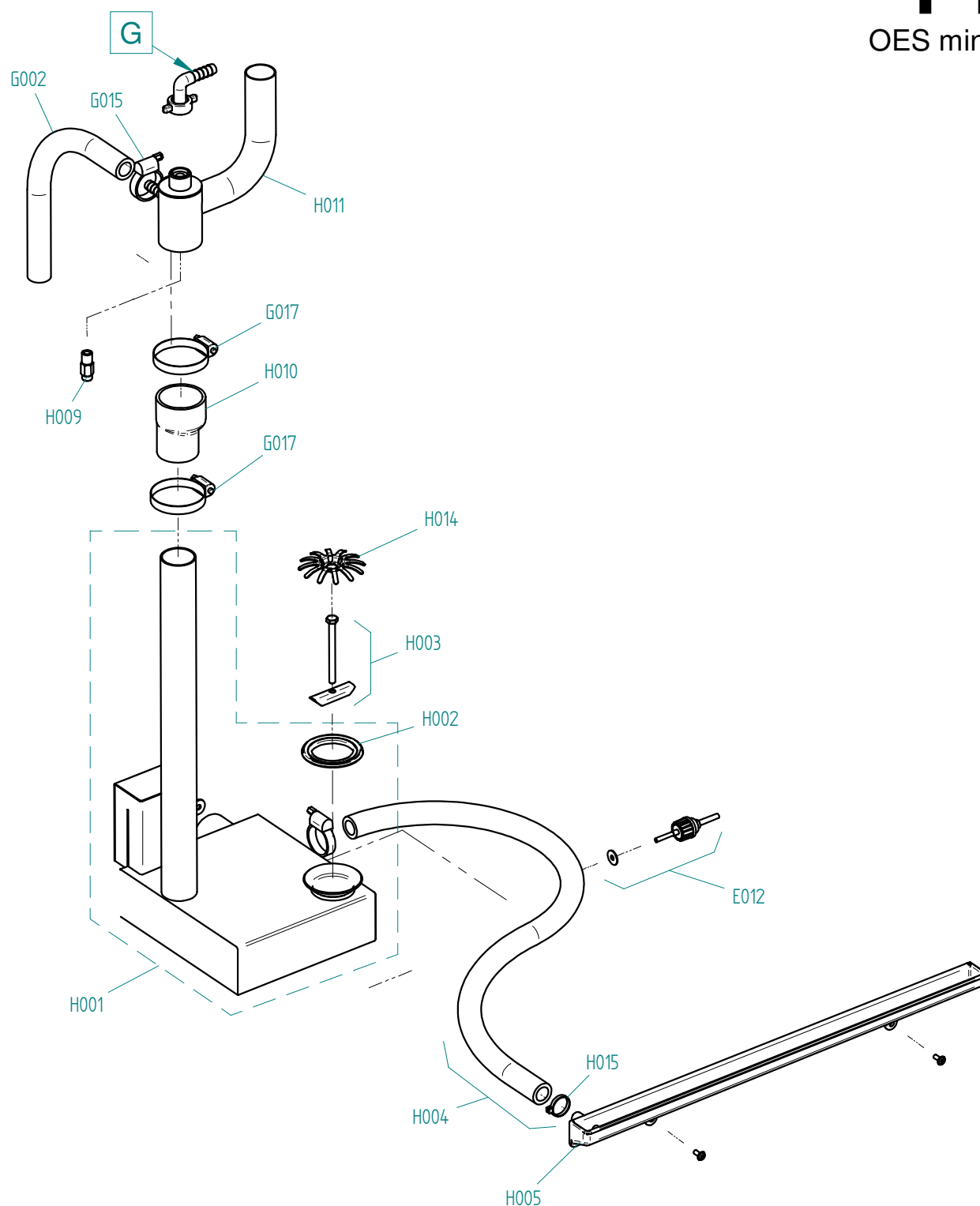
Ersatzteilzeichnung Abwasserentsorgung OES mini Spare part drawing sewage disposal OES mini

ETZ H - Abwasser 8MP DB

1 / 1

H

OES mini



Art. Nr. 9829389_00 | 29.06.2011 | Änderungen vorbehalten! Changes excepted!

gültig ab / valid from:
gültig bis / valid to:

Vorgängerversion / previous version:
Nachfolgeversion / follow-up version:

Enodis
Talstraße 35
D- 82436 Eglfing | Germany

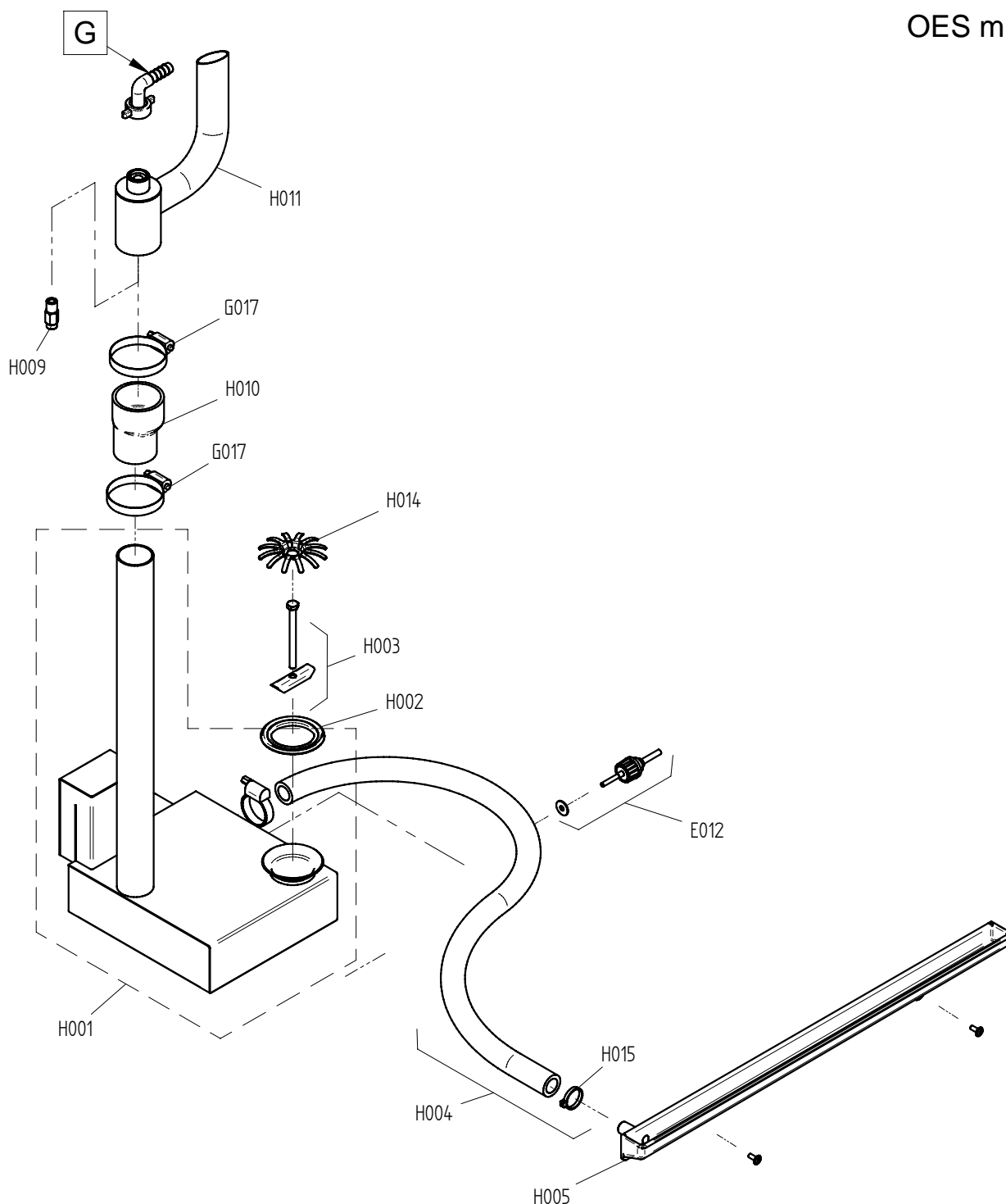
Tel. +49(0)8847/67-0
Fax +49(0)8847/414
info@hotairsteamer.com

Manitowoc

Ersatzteilzeichnung Abwasserentsorgung OES mini Spare part drawing sewage disposal OES mini

ETZ H - Abwasser 89MP KOND V1 1 / 1

H
OES mini



Art. Nr. 9825322_02 | 19.5.2010 | Änderungen vorbehalten! Changes excepted!

gültig ab / valid from: 22.3.2010

Vorgängerversion / previous version: 9825309

gültig bis / valid to:

Nachfolgeversion / follow-up version:

Enodis
Talstraße 35
D- 82436 Eglfing | Germany

Tel. +49(0)8847/67-0
Fax +49(0)8847/414
info@hotairsteamer.com

Manitowoc

ENG spare part list for model number KS80C893000A00.			DEU Ersatzteilliste für Artikelnummer KS80C893000A00.		
Pos.	Item No.	Name	Pos.	Art.-Nr.	Bezeichnung
A001	- 2118788	- Outer casing OES 6.06	A001	- 2118788	- Außenmantel OES 6.06
A002	- 2118790	- Rear panel OES 6.06/6.10 mini	A002	- 2118790	- Rückwand OES 6.06/6.10 mini
A007	- 2628500	- halogen light bulb set with seal, circular	A007	- 2628500	- Set Halogen Glühlampe mit Dichtung, rund
A008	- 2629402	- CSS cooking chamber light round G4	A008	- 2629402	- KD Garraum-Leuchte rund G4
A010	- 2225528	- Suction panel OES 6.06mini, 6.10mini, 6.06mini 2in1, 6.10mini	A010	- 2225528	- Ansaugblech OES 6.06mini, 6.10mini, 6.06mini 2in1, 6.10mini
A011	- 2019050	- Left shelf rack OES 6.06	A011	- 2019050	- Einhängegerüst links OES 6.06
A012	- 2019051	- Right shelf rack OES 6.06	A012	- 2019051	- Einhängegerüst rechts OES 6.06
A013	- 5013022K	- Multipoint core temperature sensor with screw connection	A013	- 5013022K	- Mehrpunkt-Kerntemperaturfühler mit Verschraubung P3
A018	- 2118786	- Secondary fan for OES mini with fixing accessories	A018	- 2118786	- Zusatzlüfter für OES mini mit Montagematerial
A019	- 2118799	- Appliance foot OES mini, 25mm high, set of 4	A019	- 2118799	- Gerätefüße OES mini 25mm hoch, 4 Stück
A026	- 2118711	- Foot plate OES 6.06, 23 mm high	A026	- 2118711	- Sockelblech OES 6.06 23 mm hoch
A030	- 5016001K	- Cable gland M25	A030	- 5016001K	- Kabelverschraubung M25
A032	- 6005048	- Grommet, diameter 60 (DG 48)	A032	- 6005048	- Membrantülle Durchm. 60 (DG 48)
A036	- 5014021	- Netzfilter 4x25A 250/440V 50/60Hz KG	A036	- 5014021	- Netzfilter 4x25A 250/440V 50/60Hz KG
B001	- 2529784	- Left hinge door facelift OES 6.06 / 6.10mini / 6.06 mini 2in	B001	- 2529784	- Tür Linksanschlag facelift OES 6.06 / 6.10mini / 6.06 mini
B002	- 2518352	- Interior door OES 6.06 / 6.10mini / 6.06 2in1 / 6.10 2in1	B002	- 2518352	- Innentür OES 6.06 / 6.10mini / 6.06 2in1 / 6.10 2in1
B003	- 2529239	- Door handle MiniLine left hinged antibacterial with fixing a	B003	- 2529239	- Türgriff MiniLine Linksanschlag antibakteriell mit Montagematerial
B015	- 2524048	- Top and bottom hinge for exterior door OES mini	B015	- 2524048	- Außentürscharnier oben und unten OES mini
B024	- 2528056	- Door catch block MiniLine without vent position and fixing a	B024	- 2528056	- Türkloben ohne Anlufstellung MiniLine mit Montagematerial
B025	- 2518798	- Door contact switch OES mini	B025	- 2518798	- Türkontaktschalter OES mini
C001	- 5019420	- 5010 controller for SM control module P3 + mini (lamp relay	C001	- 5019420	- Steuerung 5010 Steuermodul SM P3 + mini (Lampenrelais mit Go
C001	- 5019422	- 5010 controller for SM control module mini (lamp relay with	C001	- 5019422	- Steuerung 5010 Steuermodul SM mini (Lampenrelais mit Goldkon
C004	- 2618785	- Fixing accessories for controller P2 P3 OES mini	C004	- 2618785	- Montagezubehör für Steuerung P2 P3 OES mini
C005	- 5009304	- Connecting cable between control module and operating module	C005	- 5009304	- Verbindungskabel Steuermodul - Bedienmodul P2 P3
C006	- 2619973	- Retrofit kit for supply module (P2, P3, OES mini)	C006	- 2619973	- Nachrüstset Versorgungsmodul (P2, P3, OES mini)
C007	- 5019150	- 5020 controller for BM operating module OES mini	C007	- 5019150	- Steuerung 5020 Bedienmodul BM OES mini
C009	- 2129787	- Top box OES 6.06 mini CONVOTHERM	C009	- 2129787	- Oberkasten OES 6.06 mini CONVOTHERM
C010	- 5009320	- Adjusting switch assembly for operating module P2 P3 OES min	C010	- 5009320	- Einstellwippe Bedienmodul komplett P2 P3 OES mini
C021	- 8014000	- Spacer pin M3 20 mm	C021	- 8014000	- Abstandsbolzen M3 20 mm
D018	- 2225099	- Injector distributorOES6.06 mini2in1/6.10 mini 2in1 with fix	D018	- 2225099	- Einspritzverteiler OES 6.06 mini/2in1/6.10 mini 2in1 mit Mon
D019	- 2229700	- Injection pipe OES mini with fixing accessories	D019	- 2229700	- Einspritzrohr OES mini mit Montagematerial
E001	- 2625108	- MotorOESmini with reduced fan speed, all voltages, with fixi	E001	- 2625108	- MotorOESmini mit reduz.Lüfterleistung,alle Spannungen, mit M
E003	- 2618801	- Set of seals for motor shaft OES mini	E003	- 2618801	- Set Motorwellendichtung OES mini
E004	- 6015304	- Motor spacer sleeve OES mini	E004	- 6015304	- Abstandsbuchse Motor OES mini
E005	- 2618803	- Fan OES mini with fixing accessories	E005	- 2618803	- Lüfterrad OES mini mit Montagematerial
E006	- 2617293	- Set of fan fixing parts P3	E006	- 2617293	- Set Lüfterradbefestigung P3
E007	- 2625218	- Tubular heater 5.4kW 230/400V w. rect. flange OES 6.06 w. fi	E007	- 2625218	- Rohrheizkörper 5,4kW 230/400V m. Rechteckflansch OES 6.06 m.
E008	- 2623226	- Gasket tub. heat. + fix. access. OES/OEB X.10/ OES mini (sin	E008	- 2623226	- Dichtung f Rohrheizkörper m Montagemat OES/OEB X.10/ OES min
E010	- 2218429	- Shielding plate for oven sensor OES mini	E010	- 2218429	- Abschirmblech für Garraumfühler OES mini
E011	- 2618787	- Thermal cutout OES mini with fixing accessories	E011	- 2618787	- Sicherheitstemperaturbegrenzer OES mini mit Montagematerial
E012	- 5002100K	- Thermocouple probe 3050 mm P2 P3	E012	- 5002100K	- Thermoelementfühler 3050 mm P2 P3
G001	- 5011020	- Single Solenoid valve 230V DR 1 br 180°	G001	- 5011020	- Magnetventil einfach 230 V DR 1 bar 180°
G001	- 5011021	- Single solenoid valve 90° 230V	G001	- 5011021	- Einfachmagnetventil 90° 230V
G002	- 7002033	- Hot water pipe 3/8"	G002	- 7002033	- Heisswasserschlauch 3/8"
G006	- 6015215	- Right-angle pipe connector 3/8" with washer	G006	- 6015215	- Winkel-Schlauchanschluss 3/8" m. Dichtung
G013	- 2618792	- Fixing parts for dehumidifier flap OES mini	G013	- 2618792	- Befestigungsmaterial für Entfeuchtungsklappe OES mini
G014	- 2016300	- Dehumidifier flap OES mini	G014	- 2016300	- Entfeuchtungsklappe OES mini
G015	- 6006086	- Hose clip 12-22mm	G015	- 6006086	- Schlauchbinder 12-22mm
G017	- 6006089	- Hose clip 40-60mm	G017	- 6006089	- Schlauchbinder 40-60mm
G048	- 2627994	- micro switch for flap control P3	G048	- 2627994	- Mikroschaler für Klappensteuerung
G064	- 6006030	- Connecting nozzle Ø 0,5mm OD 6.10 Gas	G064	- 6006030	- Verbindungsdüse Ø 0,5mm OD 06.10Gas
G065	- 5009063	- Pressure switch OD-Gas	G065	- 5009063	- Druckschalter neu OD-Gas
H001	- 2425188	- Condenser OES 6.06/6.10 mini with fixing accessories	H001	- 2425188	- Kondensator OES 6.06/6.10 mini mit Montagematerial
H002	- 6013057	- Condenser seal OES mini	H002	- 6013057	- Dichtmanschette Kondensator OES mini
H003	- 2418795	- Fixing parts for condenser OES mini	H003	- 2418795	- Befestigungsmaterial für Kondensator OES mini
H004	- 7012320K	- Hose 15x3,5 Door trip tray 680mm long	H004	- 7012320K	- Schlauch 15x3,5 Gerätetropfwanne Mini 680 mm lang
H005	- 2618810	- Appliance drip tray OES mini	H005	- 2618810	- Gerätetropfwanne OES mini
H009	- 2013100	- Condenser quenching nozzle OES mini	H009	- 2013100	- Ablöschdüse Kondensator OES mini
H010	- 6013051	- Fixing parts for air-outlet pipe end OES mini	H010	- 6013051	- Befestigungsmaterial für Abluftstutzen OES mini
H011	- 2016250	- Air-outlet pipe end OES mini	H011	- 2016250	- Abluftstutzen OES mini
H014	- 2625856	- Dirt fence for oven drain OES mini	H014	- 2625856	- Schmutzgitter für Garraumablauf OES mini
H015	- 4007087	- Heat-resistant cable tie, 140x3.6mm	H015	- 4007087	- Kabelbinder hitzebeständig, 140x3,6mm
H020	- 8005041	- Washer 6,4 A2 DIN 9021 P2 P3	H020	- 8005041	- Scheibe 6,4 A2 DIN 9021
I016	- 2625117	- Screw connection for pipes on cover (sealing washer and nut)	I016	- 2625117	- Verschraubung für Rohrleitungen an Decke (Dichtung und Mutte
L004	- 7004008	- Locite type 243e threadlocker	L004	- 7004008	- Sicherungsmittel Locite Typ 243e
L005	- 7004013	- Threadlocker	L005	- 7004013	- Schraubensicherungslack
L009	- 7014004	- Aluminum insulating adhesive tape P3	L009	- 7014004	- Alu-Klebeband schmal für Isolierung P3/1 Rolle à 50 Meter
L011	- 7004018	- OKS 1120 lubricant	L011	- 7004018	- Schmiermittel OKS 1120

FRA liste de pieces de rechange du N°. Model KS80C893000A00.	ESP lista de piezas de recambio del N°. model KS80C893000A00.
<p>Pos. N°.art. dénomination</p> <p>A001 - 2118788 - Enveloppe OES 6.06</p> <p>A002 - 2118790 - Panneau arrière OES 6.06/6.10 mini</p> <p>A007 - 2628500 - Kit lampe à incandescence halogen avec joint, rond</p> <p>A010 - 2225528 - Tôle d'aspiration OES 6.06mini, 6.10mini, 6.06mini 2en1, 6.1</p> <p>A011 - 2019050 - Glissière gauche OES 6.06</p> <p>A012 - 2019051 - Glissière droite OES 6.06</p> <p>A013 - 5013022K - Capteur de température à coeur P3</p> <p>A018 - 2118786 - Ventilateur d'appoint pour OES mini avec sujétions de montage</p> <p>A019 - 2118799 - Pieds d'appareil OES mini 25 mm de hauteur, 4 unités</p> <p>A026 - 2118711 - Tôle de fond OES 6.06.23 mm de hauteur</p> <p>A030 - 5016001K - Presse-étoupe M25</p> <p>A032 - 6005048 - Diam. passe-tube 60 (DG 48)</p> <p>A036 - 5014021 - Filtre réseau 4x25A 250/440V 50/60Hz KG</p> <p>B001 - 2529784 - Porte butée gauche facelift OES 6.06 / 6.10mini / 6.06 mini</p> <p>B002 - 2518352 - Porte intérieure OES 6.06 / 6.10mini / 6.06 2en1 / 6.10 2en1</p> <p>B003 - 2529239 - Poignée de porte butée gauche MiniLine antibactérienne avec</p> <p>B015 - 2524048 - Charnière de porte extérieure en haut et en bas OES mini</p> <p>B024 - 2528056 - Gâche de porte MiniLine avec position de ventilation et sujé</p> <p>B025 - 2518798 - Contact porte OES mini</p> <p>C001 - 5019420 - Commande 5010 Module de commande SM P3 + mini (+ relais de l</p> <p>C001 - 5019422 - Commande 5010 Module de commande SM mini (+ relais de lamp</p> <p>C004 - 2618785 - Accessoires de montage pour commande P2 P3 OES mini</p> <p>C005 - 5009304 - Câble de liaison Module de commande - Module de service P2 P</p> <p>C006 - 2619973 - Kit d'adaptation Module d'alimentation (P2, P3, OES mini)</p> <p>C007 - 5019150 - Commande 5020 Module de service BM OES mini</p> <p>C009 - 2129787 - Caisson supérieur OES 6.06 mini CONVOTHERM</p> <p>C010 - 5009320 - Touche de réglage à bascule Module de service complet P2 P3</p> <p>C021 - 8014000 - Boulon entretoise M3 20 mm</p> <p>D018 - 2225099 - Distributeur d'injection.OES6.06mini2en1/6.10mini2en1 avec acce</p> <p>D019 - 2229700 - Tuyau d'injection OES mini avec accessoires de montage</p> <p>E001 - 2625108 - MoteurOESmini avec puissance de ventilation réd.,ttes tensio</p> <p>E003 - 2618801 - Kit garniture arbre moteur OES mini</p> <p>E004 - 6015304 - Douille entretoise moteur OES mini</p> <p>E005 - 2618803 - Ventilateur OES mini avec accessoires de montage</p> <p>E006 - 2617293 - Kit fixation ventilateur P3</p> <p>E007 - 2625218 - Corps de chauffe tub. 5,4kW 230/400V bride rect. OES6.06 + a</p> <p>E008 - 2623226 - Joint corps chauffe tubul. + access. OES/B X.10/ OES mini (d</p> <p>E010 - 2218429 - Tôle de protection pour capteur d'enceinte de cuisson OES mi</p> <p>E011 - 2618787 - Limiteur de température de sécurité OES mini avec accessoire</p> <p>E012 - 5002100K - Thermocouple sonde 3050 mm P2 P3</p> <p>G001 - 5011021 - Electrovanne simple droite 90° 230V</p> <p>G002 - 7002033 - Tuyau d'eau chaude 3/8"</p> <p>G006 - 6015215 - Raccord coudé pour tuyau 3/8" avec joint</p> <p>G013 - 2618792 - Matériel de fixation pour volet de déshumidification OES min</p> <p>G014 - 2016300 - Volet de déshumidification OES mini</p> <p>G015 - 6006086 - Collier de tube 12-22 mm</p> <p>G017 - 6006089 - Collier de tube 40-60 mm</p> <p>G048 - 2627994 - microrupteur pour pilotage volet</p> <p>G064 - 6006030 - Buse de liaison Ø 0,5mm OD 6.10 Gas</p> <p>G065 - 5009063 - Interrupteur inv. manométrique ODgaz A.P. 32Z5871</p> <p>H001 - 2425188 - Condenseur OES 6.06/6.10 mini avec accessoires de montage</p> <p>H002 - 6013057 - Garniture cylindrique condenseur OES mini</p> <p>H003 - 2418795 - Matériel de fixation pour condenseur OES mini</p> <p>H005 - 2618810 - Egouttoir de l'appareil OES mini</p> <p>H009 - 2013100 - Buse d'extinction condenseur OES mini</p> <p>H010 - 6013051 - Matériel de fixation pour manchon d'évacuation d'air OES min</p> <p>H011 - 2016250 - Manchon d'évacuation d'air OES mini</p> <p>H014 - 2625856 - Grille à impuretés pour évacuation de l'enceinte de cuisson</p> <p>H015 - 4007087 - Collier de câble résistant à la chaleur, 140x3,6mm</p> <p>H020 - 8005041 - Rondelle 6,4 A2 DIN 9021</p> <p>I016 - 2625117 - Raccord pour tuyaux au plafond (joint et écrou)</p> <p>L004 - 7004008 - Produit de protection Loctite Type 243e</p> <p>L005 - 7004013 - Laque de protection des vis</p> <p>L009 - 7014004 - Ruban adhésif alu pour isolation P3</p> <p>L011 - 7004018 - Lubrifiant OKS 1120</p>	<p>Pos. N°.art. denominación</p> <p>A001 - 2118788 - Envoltura OES 6.06</p> <p>A002 - 2118790 - Pared posterior OES 6.06/6.10 mini</p> <p>A007 - 2628500 - Kit Bombilla halogena con junta, redonda</p> <p>A010 - 2225528 - Chapa de aspiración OES 6.06mini, 6.10mini, 6.06mini 2in1, 6</p> <p>A011 - 2019050 - Porta-bandejas izquierdo OES 6.06</p> <p>A012 - 2019051 - Porta-bandejas derecho OES 6.06</p> <p>A013 - 5013022K - Sonda de temperatura corazón multipunto con racor P3</p> <p>A018 - 2118786 - Ventilador auxiliar para OES mini con material de montaje</p> <p>A019 - 2118799 - Patas de aparato OES mini 25 mm de alto, 4 unidades</p> <p>A026 - 2118711 - Chapa base OES 6.06 23 mm de altura</p> <p>A030 - 5016001K - Prensaestopas para cable M25</p> <p>A032 - 6005048 - Boquilla de membrana Diámetro 60 (DG 48)</p> <p>A036 - 5014021 - Filtro de red 4x25A 250/440V 50/60Hz KG</p> <p>B001 - 2529784 - Puerta Charnela a la izquierda facelift OES 6.06/6.10mini/6.</p> <p>B002 - 2518352 - Puerta interior OES 6.06 / 6.10mini / 6.06 2in1 / 6.10 2in1</p> <p>B003 - 2529239 - Manilla de puerta charnela a la izquierda MiniLine antimicro</p> <p>B015 - 2524048 - Bisagra de puerta exterior arriba y abajo OES mini</p> <p>B024 - 2528056 - Elemento de bloqueo de puerta MiniLine sin position de venti</p> <p>B025 - 2518798 - Interruptor de contacto de puerta OES mini</p> <p>C001 - 5019420 - Control 5010 Módulo de control SM P3 + mini (el rele la lamp</p> <p>C001 - 5019422 - Control 5010 Módulo de control SM mini (el rele la lampara c</p> <p>C004 - 2618785 - Accesorios de montaje para control P2 P3 OES mini</p> <p>C005 - 5009304 - Cable de conexión Módulo de control - Módulo de servicio P2</p> <p>C006 - 2619973 - Kit de retroadaptación Módulo de alimentación (P2, P3, OES m</p> <p>C007 - 5019150 - Control 5020 Módulo de servicio BM OES mini</p> <p>C009 - 2129787 - Caja superior OES 6.06 mini CONVOTHERM</p> <p>C010 - 5009320 - Botón basculante Módulo de servicio completo P2 P3 OES mini</p> <p>C021 - 8014000 - Perno distanciador M3 20 mm</p> <p>D018 - 2225099 - Distribuidor de inyección OES6.06 mini2in1/6.10mini2in1 con</p> <p>D019 - 2229700 - Tuyau d'injection OES mini avec accessoires de montage</p> <p>E001 - 2625108 - MotorOESmini con potencia de ventilador reduc.,todas tenseione</p> <p>E003 - 2618801 - Kit Junta del árbol del motor OES mini</p> <p>E004 - 6015304 - Casquillo distanciador Motor OES mini</p> <p>E005 - 2618803 - Rodete del ventilador OES mini con material de montaje</p> <p>E006 - 2617293 - Kit Fijación del rodete del ventilador P3</p> <p>E007 - 2625218 - Radiador tub. 5,4 kW 230/400V con brida rect. OES 6.06 con m</p> <p>E008 - 2623226 - Junta rad. tub. + mat. Montaje OES/OEB X.10/ OES mini (desde</p> <p>E010 - 2218429 - Pantalla protectora para sonda de la cámara de cocción OES m</p> <p>E011 - 2618787 - Limitador de temperatura de seguridad OES mini con material</p> <p>E012 - 5002100K -</p> <p>G001 - 5011021 - Válvula electromagnética sencilla 90° 230V</p> <p>G002 - 7002033 - Manguera para agua caliente 3/8"</p> <p>G006 - 6015215 - Conexión de manguera acodada 3/8" con junta</p> <p>G013 - 2618792 - Material de fijación para válvula de deshumidificación OES m</p> <p>G014 - 2016300 - Válvula de deshumidificación OES mini</p> <p>G015 - 6006086 - Brida de manguera 12-22 mm</p> <p>G017 - 6006089 - Brida de manguera 40-60 mm</p> <p>G048 - 2627994 - microinterruptor para control de válvula</p> <p>H001 - 2425188 - Condensador OES 6.06/6.10 mini con material de montaje</p> <p>H002 - 6013057 - Manguito de obturación Condensador OES mini</p> <p>H003 - 2418795 - Material de fijación para condensador OES mini</p> <p>H005 - 2618810 - Gotera del aparato OES mini</p> <p>H009 - 2013100 - Boquilla de enfriamiento Condensador OES mini</p> <p>H010 - 6013051 - Material de fijación para tubo de desaireación OES mini</p> <p>H011 - 2016250 - Tubo de desaireación OES mini</p> <p>H014 - 2625856 - Rejilla para vertedor de la cámara de cocción OES mini</p> <p>H015 - 4007087 - Sujetacables resistente al calor, 140x3,6 mm</p> <p>H020 - 8005041 - Arandela 6,4 A2 DIN 9021</p> <p>I016 - 2625117 - Racor para tuberías en techo (junta y tuerca)</p> <p>L004 - 7004008 - Medio bloqueador Loctite Tipo 243e</p> <p>L005 - 7004013 - Barniz de bloqueo de tornillos</p> <p>L009 - 7014004 - Cinta adhesiva de aluminio para aislamiento P3</p> <p>L011 - 7004018 - Lubricante OKS 1120</p>